

## QB-60G

### BOMBA PARA AGUA PÉRIFÉRICA

#### MOTOR

- **TIPO:** 2 POLOS, INDUCCIÓN • **VOLTAJE:** 110V • **FRECUENCIA:** 60Hz • **POTENCIA:** 0.37kW/0.5HP
- **FASE:** MONOFÁSICO • **AISLAMIENTO:** CLASE B • **PROTECCIÓN:** IP44 • **BOBINADO:** PROTEC. TÉRMICO

#### BOMBA

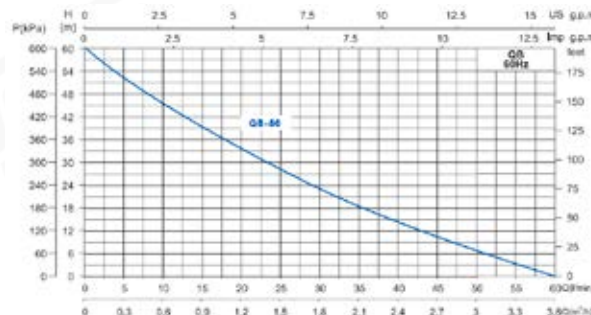
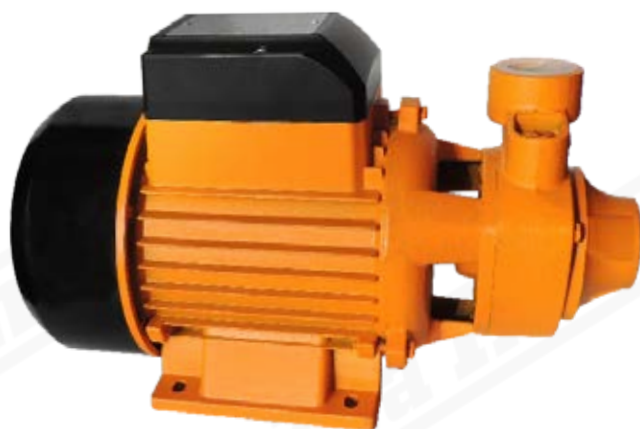
- **ALTURA MÁXIMA:** 33 m.c.a • **FLUJO MÁXIMO:** 40 L/min • **SUCCIÓN MÁXIMA:** 8 mts.
- **DIÁMETRO DE SUCCIÓN:** 1" • **DIÁMETRO DE DESCARGA:** 1" • **R.P.M:** 3450

#### MATERIALES

- **CUERPO BOMBA:** HIERRO FUNDIDO • **SOPORTE DE MOTOR:** ALUMINIO • **IMPULSOR:** BRONCE
- **EJE DE MOTOR:** ACERO INOXIDABLE • **SELLO MECÁNICO:** GRAFITO-CERÁMICO • **BOBINADO:** COBRE

#### CONDICIONES DE OPERACIÓN

- **T° DE LÍQUIDO HASTA:** 40°C • **T° AMBIENTE HASTA:** 40°C • **MÁXIMA PRESIÓN DE TRABAJO:** 6bar



## QB-80G

### BOMBA PARA AGUA PÉRIFÉRICA

#### MOTOR

- **TIPO:** 2 POLOS, INDUCCIÓN • **BIVOLTAJE** 110V/220V • **FRECUENCIA:** 60Hz • **POTENCIA:** 0.75kW/1HP
- **FASE:** MONOFÁSICO • **AISLAMIENTO:** CLASE B • **PROTECCIÓN:** IP44 • **BOBINADO:** PROTEC. TÉRMICO

#### BOMBA

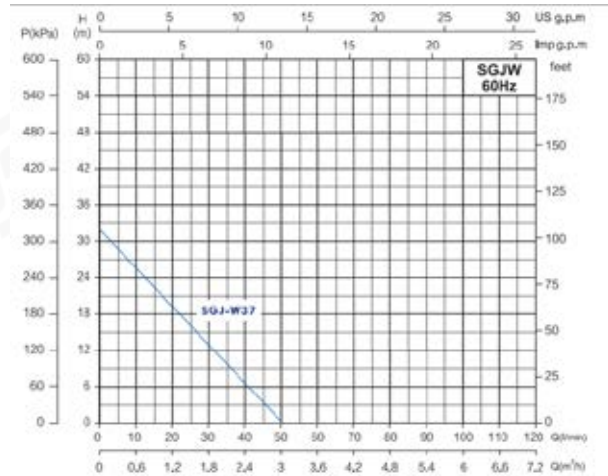
- **ALTURA MÁXIMA:** 60 m.c.a • **FLUJO MÁXIMO:** 60 L/min • **SUCCIÓN MÁXIMA:** 8 mts.
- **DIÁMETRO DE SUCCIÓN:** 1" • **DIÁMETRO DE DESCARGA:** 1"

#### MATERIALES

- **CUERPO BOMBA:** HIERRO FUNDIDO • **SOPORTE DE MOTOR:** ALUMINIO • **IMPULSOR:** BRONCE
- **EJE DE MOTOR:** ACERO INOXIDABLE • **SELLO MECÁNICO:** GRAFITO-CERÁMICO • **BOBINADO:** COBRE

#### CONDICIONES DE OPERACIÓN

- **T° DE LÍQUIDO HASTA:** 40°C • **T° AMBIENTE HASTA:** 40°C • **MÁXIMA PRESIÓN DE TRABAJO:** 6bar



## SGJ-W37

### BOMBA PARA AGUA CENTRÍFUGA

#### MOTOR

- **TIPO:** 2 POLOS, INDUCCIÓN • **VOLTAJE:** 110V • **FRECUENCIA:** 60Hz • **POTENCIA:** 0.35kW/0.5HP
- **FASE:** MONOFÁSICO • **AISLAMIENTO:** CLASE B • **PROTECCIÓN:** IP44 • **BOBINADO:** PROTEC. TÉRMICO

#### BOMBA

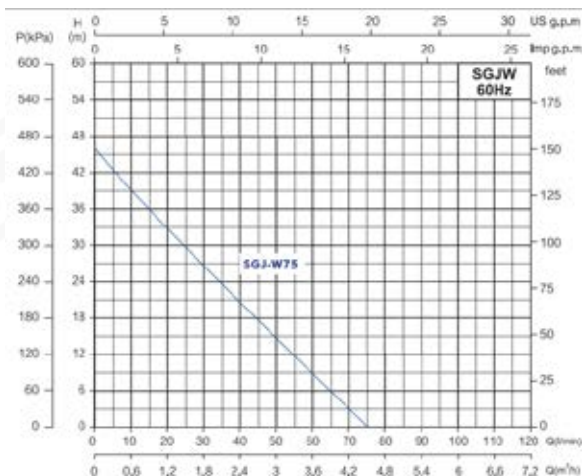
- **ALTURA MÁXIMA:** 32 m.c.a • **FLUJO MÁXIMO:** 50 L/min • **SUCCIÓN MÁXIMA:** 8 mts.
- **DIÁMETRO DE SUCCIÓN:** 1" • **DIÁMETRO DE DESCARGA:** 1"

#### MATERIALES

- **CUERPO BOMBA:** HIERRO FUNDIDO • **SOPORTE DE MOTOR:** ALUMINIO • **IMPULSOR:** BRONCE
- **EJE DE MOTOR:** ACERO INOXIDABLE • **SELLO MECÁNICO:** GRAFITO-CERÁMICO • **BOBINADO:** COBRE

#### CONDICIONES DE OPERACIÓN

- **T° DE LÍQUIDO HASTA:** 40°C • **T° AMBIENTE HASTA:** 40°C • **MÁXIMA PRESIÓN DE TRABAJO:** 6bar



## SGJ-W75

### BOMBA PARA AGUA CENTRÍFUGA

#### MOTOR

- **TIPO:** 2 POLOS, INDUCCIÓN • **VOLTAJE:** 110V • **FRECUENCIA:** 60Hz • **POTENCIA:** 0.75kW/1HP
- **FASE:** MONOFÁSICO • **AISLAMIENTO:** CLASE B • **PROTECCIÓN:** IP44 • **BOBINADO:** PROTEC. TÉRMICO

#### BOMBA

- **ALTURA MÁXIMA:** 46 m.c.a • **FLUJO MÁXIMO:** 75 L/min • **SUCCIÓN MÁXIMA:** 9 mts.
- **DIÁMETRO DE SUCCIÓN:** 1" • **DIÁMETRO DE DESCARGA:** 1"

#### MATERIALES

- **CUERPO BOMBA:** HIERRO FUNDIDO • **SOPORTE DE MOTOR:** ALUMINIO • **IMPULSOR:** BRONCE
- **EJE DE MOTOR:** ACERO INOXIDABLE • **SELLO MECÁNICO:** GRAFITO-CERÁMICO • **BOBINADO:** COBRE

#### CONDICIONES DE OPERACIÓN

- **T° DE LÍQUIDO HASTA:** 40°C • **T° AMBIENTE HASTA:** 40°C • **MÁXIMA PRESIÓN DE TRABAJO:** 6bar

**B**

MODELOS BOMBAS DE AGUA

● QB-60G ■ QB-60K1 ▲ QB-80G ◆ SGJ-W37 ■ SGJ-W75

**Zea Thompson**®

**REPUESTOS PARA BOMBA DE AGUA**

**RB-01** ●

**IMPELER PARA BOMBA**  
PERIFÉRICA 0.5 HP



**RB-02** ●

**CAPACITOR PARA BOMBA**  
PERIFÉRICA 0.5 HP  
20 μF / 250VAC



**RB-03** ●

**RB-06** ■



**SELLO MECÁNICO PARA BOMBA**  
PERIFÉRICA 0.5 HP

**RB-04** ■

**IMPELER PARA BOMBA**  
PERIFÉRICA 0.5 HP



**RB-05** ■

**CAPACITOR PARA BOMBA**  
PERIFÉRICA 0.5 HP  
25 μF / 250VAC



**RB-07** ▲

**IMPELER PARA BOMBA**  
PERIFÉRICA 1 HP



**RB-08** ▲

**CAPACITOR PARA BOMBA**  
PERIFÉRICA 1 HP  
30 μF / 250VAC



**RB-09** ▲



**SELLO MECÁNICO PARA BOMBA**  
PERIFÉRICA 1 HP

**B****MODELOS BOMBAS DE AGUA**

● QB-60G ■ QB-60K1 ▲ QB-80G ◆ SGJ-W37 ■ SGJ-W75

**Zea Thompson**®**RB-10** ◆**IMPELER PARA BOMBA**  
CENTRÍFUGA 0.5 HP**RB-11** ◆**CAPACITOR**  
**PARA BOMBA**  
CENTRÍFUGA 0.5 HP  
16  $\mu$ F / 250VAC**RB-12** ◆**SELLO MECÁNICO PARA BOMBA**  
CENTRÍFUGA 0.5 HP**RB-13** ◆**SIST. DE INYECCIÓN**  
**PARA BOMBA**  
CENTRÍFUGA 0.5 HP**RB-14** ■**IMPELER PARA BOMBA**  
CENTRÍFUGA 1 HP**RB-15** ■**CAPACITOR**  
**PARA BOMBA**  
CENTRÍFUGA 1 HP  
40  $\mu$ F / 250VAC**RB-16** ■**SELLO MECÁNICO PARA BOMBA**  
CENTRÍFUGA 1 HP**RB-17** ■**SIST. DE INYECCIÓN**  
**PARA BOMBA**  
CENTRÍFUGA 1 HP**REPUESTOS PARA BOMBA DE AGUA**