

ENCHUFES INDUSTRIALES



L

IPS-023



**ENCHUFE INDUSTRIAL
2P+T**
32 AMP / 220-240V

IPS-123



**TOMA INDUSTRIAL EMPOTRABLE
2P+T**
32 AMP / 220-240V

IPS-223



**TOMA INDUSTRIAL
2P+T**
32 AMP / 220-240V

IPS-024



**ENCHUFE INDUSTRIAL
3P+T**
32 AMP / 380-415V

IPS-124



**TOMA INDUSTRIAL EMPOTRABLE
3P+T**
32 AMP / 380-415V

IPS-224



**TOMA INDUSTRIAL
3P+T**
32 AMP / 380-415V

IPS-025



**ENCHUFE INDUSTRIAL
3P+N+T**
32 AMP / 220-380V / 240-415V

IPS-125



**TOMA INDUSTRIAL EMPOTRABLE
3P+N+T**
32 AMP / 220-380V / 240-415V

IPS-225



**TOMA INDUSTRIAL
3P+N+T**
32 AMP / 220-380V / 240-415V

LINEA ELÉCTRICA

ENCHUFES INDUSTRIALES



L

IPS-033



**ENCHUFE INDUSTRIAL
2P+T**
63 AMP / 220-240V

IPS-133



**TOMA INDUSTRIAL EMPOTRABLE
2P+T**
63 AMP / 220-240V

IPS-233



**TOMA INDUSTRIAL
2P+T**
63 AMP / 220-240V

IPS-034



**ENCHUFE INDUSTRIAL
3P+T**
63 AMP / 380-415V

IPS-134



**TOMA INDUSTRIAL EMPOTRABLE
3P+T**
63 AMP / 380-415V

IPS-234



**TOMA INDUSTRIAL
3P+T**
63 AMP / 380-415V

IPS-035



**ENCHUFE INDUSTRIAL
3P+N+T**
63 AMP / 220-380V / 240-415V

IPS-135



**TOMA INDUSTRIAL EMPOTRABLE
3P+N+T**
63 AMP / 220-380V / 240-415V

IPS-235



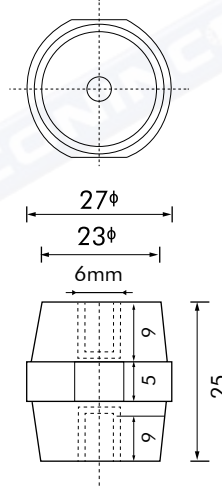
**TOMA INDUSTRIAL
3P+N+T**
63 AMP / 220-380V / 240-415V

LINEA ELÉCTRICA

SM-25



AISLADOR DE BARRA
(VOLTAJE: 6 kV)

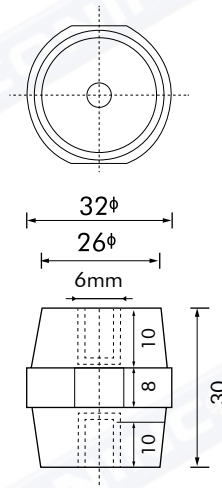


- RESISTENCIA A LA TRACCIÓN : 500 LBS
- RESISTENCIA A LA TENSIÓN : 6 kV
- FUERZA DE TOUGUE : 6 FT LBS
- TORNILLO : 6 mm
- PROFUNDIDAD DEL TORNILLO : 9 mm

SM-30



AISLADOR DE BARRA
(VOLTAJE: 8 kV)

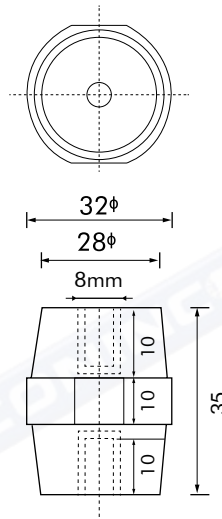


- RESISTENCIA A LA TRACCIÓN : 550 LBS
- RESISTENCIA A LA TENSIÓN : 8 kV
- FUERZA DE TOUGUE : 8 FT LBS
- TORNILLO : 8 mm
- PROFUNDIDAD DEL TORNILLO : 11 mm

SM-35



AISLADOR DE BARRA
(VOLTAJE: 10 kV)

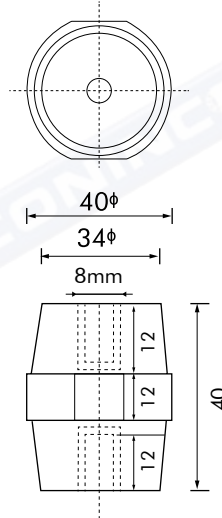


- RESISTENCIA A LA TRACCIÓN : 600 LBS
- RESISTENCIA A LA TENSIÓN : 10 kV
- FUERZA DE TOUGUE : 10 FT LBS
- TORNILLO : 8 mm
- PROFUNDIDAD DEL TORNILLO : 11 mm

SM-40



AISLADOR DE BARRA
(VOLTAJE: 12 kV)

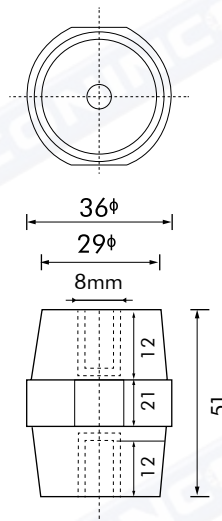


- RESISTENCIA A LA TRACCIÓN : 650 LBS
- RESISTENCIA A LA TENSIÓN : 12 kV
- FUERZA DE TOUGUE : 12 FT LBS
- TORNILLO : 8 mm
- PROFUNDIDAD DEL TORNILLO : 11 mm

SM-51



AISLADOR DE BARRA
(VOLTAJE: 15 kV)

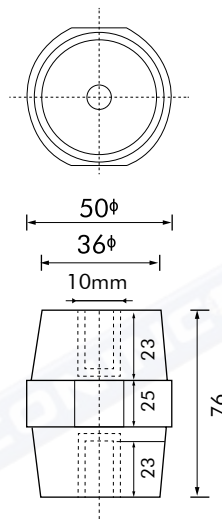


- RESISTENCIA A LA TRACCIÓN : 1000 LBS
- RESISTENCIA A LA TENSIÓN : 15 kV
- FUERZA DE TOUGUE : 20 FT LBS
- TORNILLO : 8 mm
- PROFUNDIDAD DEL TORNILLO : 14 mm

SM-76



AISLADOR DE BARRA
(VOLTAJE: 25 kV)



- RESISTENCIA A LA TRACCIÓN : 1500 LBS
- RESISTENCIA A LA TENSIÓN : 25 kV
- FUERZA DE TOUGUE : 40 FT LBS
- TORNILLO : 10 mm
- PROFUNDIDAD DEL TORNILLO : 20 mm

CINTA AISLANTE (PVC)


D-100N 
COLOR: ● Negro.

LONGITUD: [7mil x 3/4 inch x 60 Feet] 18,28mts.

USO: Eléctrico hasta 600V / 80 °C.

RESISTENTE: Ácidos - Humedad - Aceites.

D-100R 
COLOR: ● Rojo.

LONGITUD: [7mil x 3/4 inch x 60 Feet] 18,28mts.

USO: Eléctrico hasta 600V / 80 °C.

RESISTENTE: Ácidos - Humedad - Aceites.

D-100T 
COLOR: ● Amarillo / Verde.

LONGITUD: [0,13mm x 19mm x 20mts].

USO: Eléctrico / Tierra.

RETARDANTE A LA FLAMA.


KC-80 CINTA AISLANTE IMPERMEABLE VULCANIZADA (COTRAN)

3 METROS (51mm x 1.65mm)

- TEMP. MAX. DE TRABAJO 90 °C
- SOBRECARGA DE EMERGENCIA TEMP. 130 °C
- ALTA ELASTICIDAD, PROPORCIONA RESISTENCIA A LOS GOLPES, A EL MOVIMIENTO Y LA INTEMPERIE.
- EXCELENTE ADHESIÓN.
- RESISTENCIA A BAJA TEMPERATURAS EVITANDO QUE LA CINTA DE SELLADO SE AGRIETE O SE ENCOGA.
- ANTI-CORROSIÓN / DURABILIDAD EXCEPCIONAL .



• MODO EMPLEO

- LIMPIAR EL POLVO EN LA ZONA DEL EMPALME ANTES DE ENVOLVER.
- ELIMINAR EL REVESTIMIENTO Y ESTIRAR LA CINTA DE 1 A 2 VECES LA LONGITUD ORIGINAL.
- APLICAR LA CINTA EN 50 % BAÑADA CON EL LADO DE LA MASIL LA HACIA EL ÁREA A SER ENVUELTA.
- ASEGÚRESE DE EXTENDER DE 30 mm A 50 mm DE ENVOTURA SOBRE LA CUBIERTA DEL CABLE EN AMBOS LADOS DE LA ZONA DE EMPALME.



RoHS

CANALETAS SIN ADHESIVO

PZC-1015

CANALETA PLÁSTICA
(10x15 mm. / 2 Mts. DE LARGO)

PZC-1020

CANALETA PLÁSTICA
(10x20 mm. / 2 Mts. DE LARGO)

PZC-1525

CANALETA PLÁSTICA
(15x25 mm. / 2 Mts. DE LARGO)



CP-01

**CAJETÍN PLÁSTICO
RECTANGULAR**
(TIPO CONDUIT) 2" x 4"
ECONÓMICO



CP-02

**CAJETÍN PLÁSTICO
RECTANGULAR**
(TIPO CONDUIT) 2" x 4"



KE-01 KIT ESCOLAR CIRCUITO ELÉCTRICO



COMPONENTES

BOMBILLO



INTERRUPTOR



SOCATE



PORTA BATERÍAS Y CABLE PARA CONEXIÓN

